

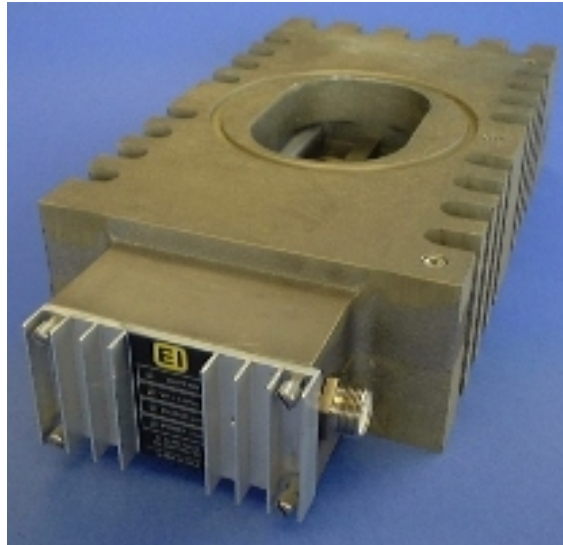
# \* MagnaValve Modell LP-24 \*

999325

## SPEZIFIKATIONEN

Eingang: 24V DC @ 1,5 Amp Stromversorgung  
Eingang "einschalten" (24V DC)  
Flußsignal (0-10V DC)

Ausgang: ca. 0 - 910 Kg/Min  
Temperaturbereich: 0-75 C  
(100 C mit ferngesteuertem Ventiltreiber)  
(bei höheren Temperaturen, wenden Sie sich bitte  
an die Fabrik)



- \* 24V DC Stromversorgung
- \* 0-10V DC Befehlssignal
- \* 0-910 Kg/Min Betriebsbereich
- \* Normalerweise geschlossen
- \* Einstellbare Flußraten
- \* Für Radsysteme konstruiert
- \* Keine beweglichen Teile
- \* Stahlkugeln und Stahlsand

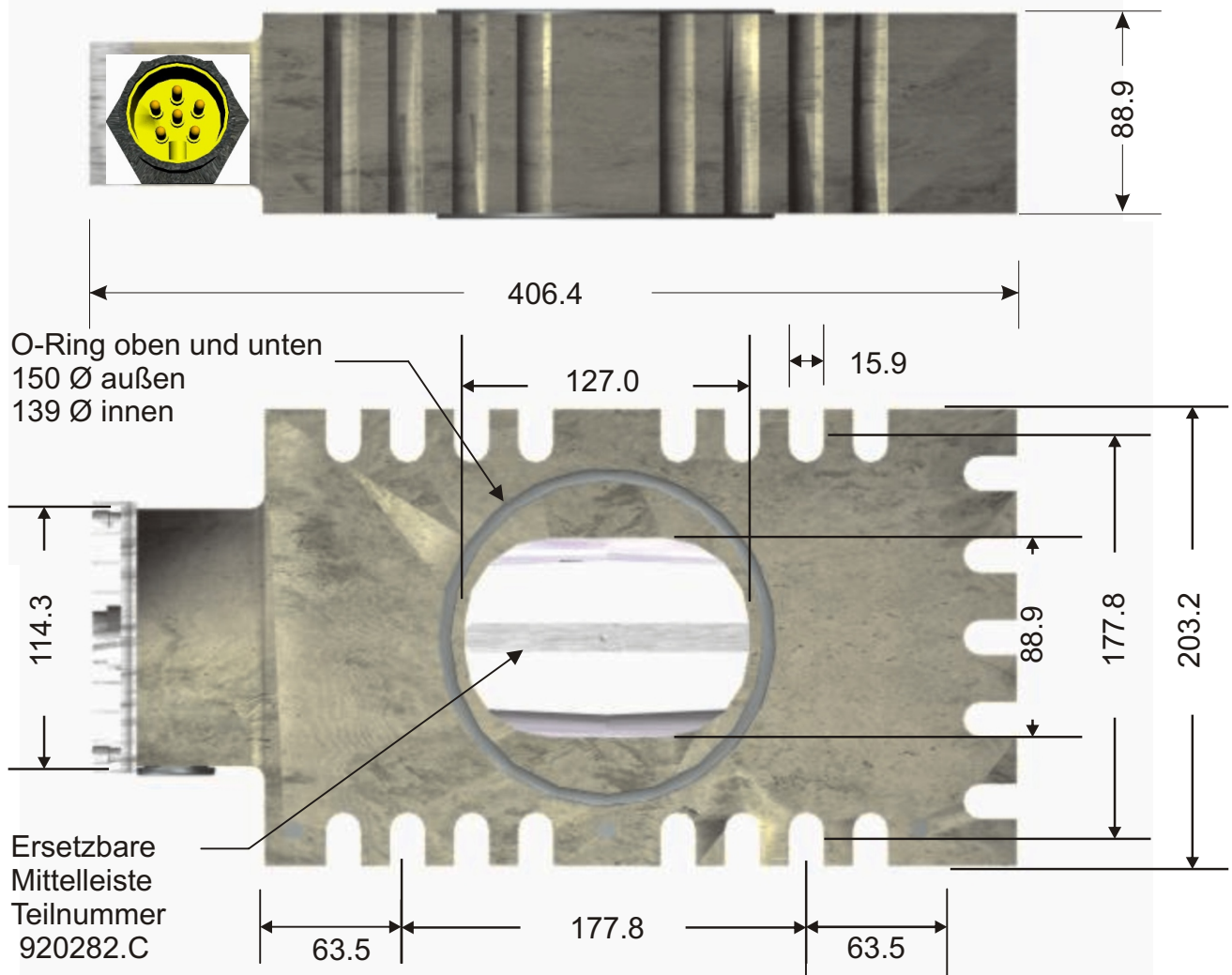
Das MagnaValve Modell LP-24 ist ein normalerweise geschlossenes Ventil, das für die Regulierung von Stahlkugeln oder Stahlsand einsetzbar ist. In Verbindung mit dem Modell Pot-24 für manuellen Betrieb, oder in Verbindung mit der AC-24 Flußsteuerung für automatischen Motorampen-Betrieb, ergibt das MagnaValve genaue und wiederholbare Flußraten über einen Flußbereich von 0-910 Kg/Min.

Das Ventil hat einen festen Magnet für normalerweise geschlossenen (NC) Betrieb, und einen Elektromagnet für die Steuerung von Flußraten. Durch die Regulierung des Stroms an dem Elektromagnet, kann jegliche Flußrate realisiert werden. Wenn die Stromzufuhr ausgeschaltet ist, werden die Kugeln von dem festen Magnet zurückgehalten.

Es werden diagnostische LED-Anzeiger geboten für:  
24V DC Stromversorgung  
Befehl "einschalten"  
Flußeingangssignal  
Kugelfluß

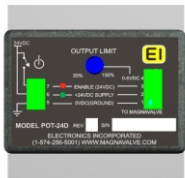
**ELECTRONICS INCORPORATED**

# \* MagnaValve Modell LP-24 \*



## Pot-24

Manuelle Steuerung  
(separat erhältlich)



**WICHTIG:** Der Medienfluß oberhalb des Magnavalves darf nicht eingeschränkt werden. Einschränkungen vermindern die schützende "Kugelbeschichtung" auf Polteilen und ermöglichen beschleunigten Verschleiß, welches das Produktleben verkürzt wird. Das MagnaValve sollte innerhalb von 5 Grad von der vertikalen Achse montiert werden.

## AC-24

Automatische Amp-Steuerung  
(separat erhältlich)



- |                            |                                |                        |
|----------------------------|--------------------------------|------------------------|
| 4) 0-10 V DC               | 4) Orange 0-10 V DC Eingang    | 8) Servo Ausgang       |
| 3) Einschalten             | 6) Blau 24 V DC Einschalten    | 9) Ventil einschalten  |
| 2) 24 V DC Stromversorgung | 2) Rot 24 V DC Stromversorgung | 19) 24 V DC Stromvers. |
| 1) 0 V DC Gemeinsam        | 5) Schwarz 0 V DC Gemeinsam    | 20) 0 V DC Gemeinsam   |

1,8 m Kabel und 6-poliger Stecker mitgeliefert

**WICHTIG:** Zuerst die Stromversorgung direkt am MagnaValve verbinden, und dann mit einem Kabel von mindestens 18AWG zurück an die Steuerung laufen. Damit können Sie Stromabfälle vermeiden. Sehen Sie bitte Anwendungshinweise AN-168 und AN-169 für weitere Informationen.